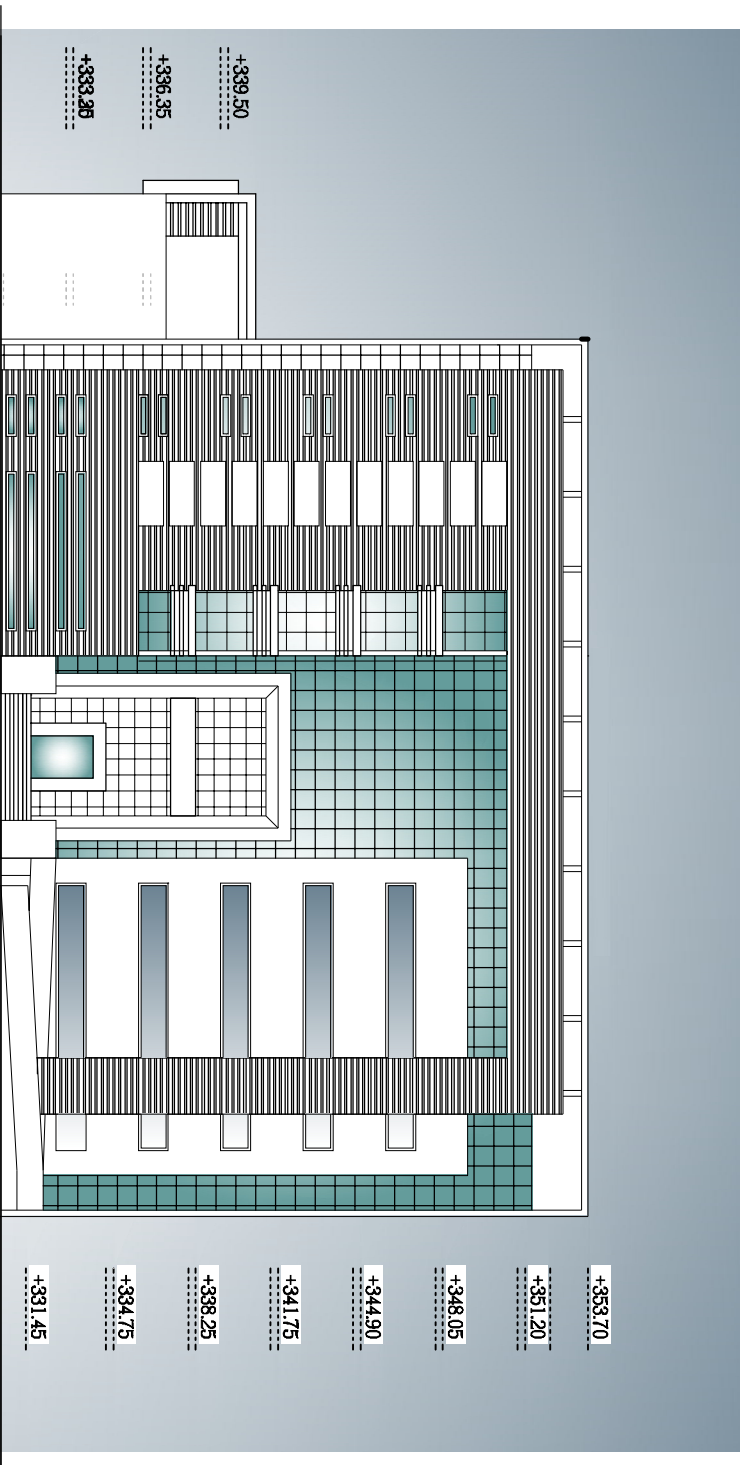
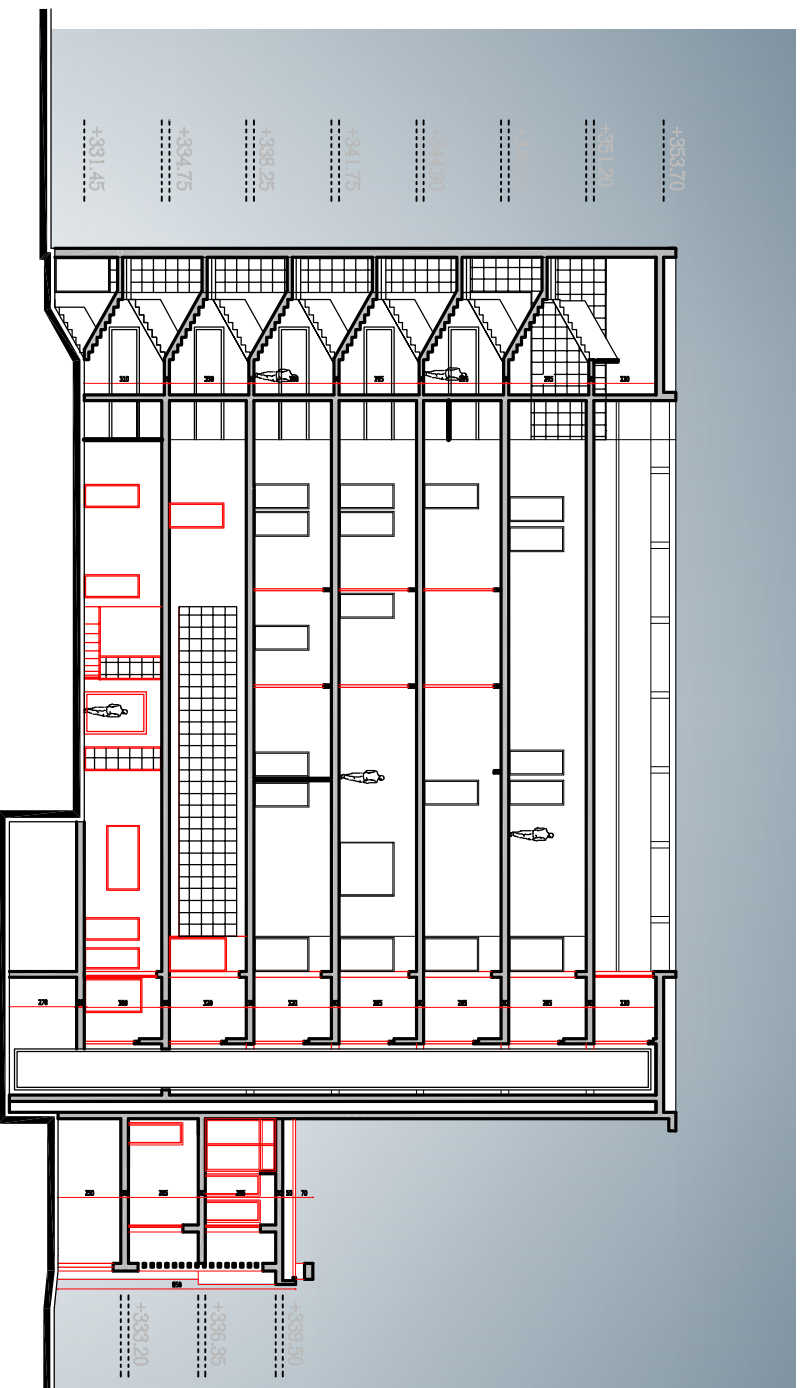


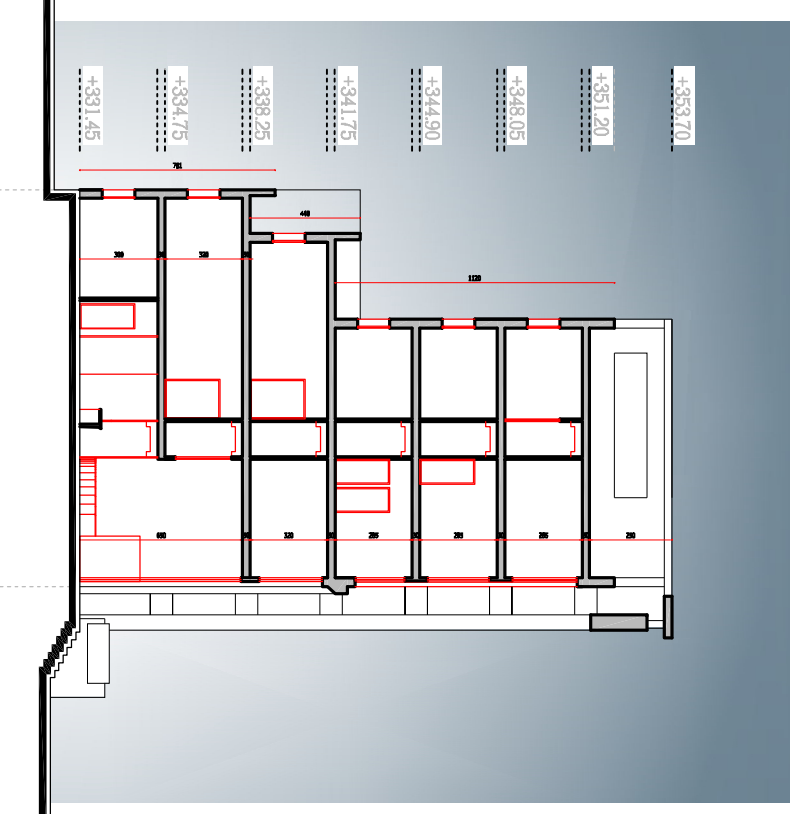
FACADE LATERALE ECH :1/100



FACADE PRINCIPALE ECH :1/100



COUPE A-A ECH:1/100



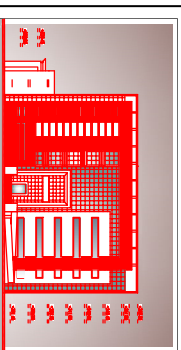
COUPE B-B ECH:1/100

S I D I B O U Z I D

REPUBLIQUE TUNISIENNE

MINISTRE DES DOMAINE DE L'ETAT ET DES AFFAIRES FONCIERES

MINISTRE DE L'ENVIRONNEMENT ET DE L'HABITAT
DIRECTION GENERALE DES BATIMENTS CIVILS



PROJET DE CONSTRUCTION DU SIEGE DE LA DIRECTION
REGIONALE DE CONSERVATION FONCIERE DE
SIDI BOUZID

FACADES PRINCIPALE - FACADES LATERALE GAUCHE
COUPE A-A - COUPE B-B

BRUPEMENT D'ARCHITECTES

MOHAMMED NEREDJ Architecte

GALIB EL-KHALIL Architecte

Mohamed Nouredine Architecte

Mohamed Nouredine Architecte

Mohamed Nouredine Architecte

Mohamed Nouredine Architecte

PLANCHE	
04	
DATE	04/2013
SCALE	1/100
NO	04
REV	01
DATE	04/2013